



Proficiência em Línguas 2º semestre 2022

Manual de Instalação do Navegador Seguro e Teste de Compatibilidade



Instalação do Navegador Seguro

- A instalação do navegador seguro deverá ser realizada no mesmo computador que será utilizado para realização da prova.
 - Apenas os tipos abaixo de equipamento são permitidos:
 - Desktop
 - Notebook
 - O Safe Exam Browser **NÃO** é compatível com o Sistema Operacional iOS ou Sistema Operacional LINUX, e não é aconselhável a utilização do SEB em Sistema Operacional Windows instalado em aparelho MAC ou máquina virtual.
 - O computador deverá estar com Windows 8.1 ou Windows 10 **versão 1607** ou superior. Para identificar sua versão, acesse o link abaixo e siga as instruções.
- https://support.microsoft.com/pt-br/windows/qual-vers%C3%A3o-do-sistema-operacional-microsoft-windows-estou-usando-628bec99-476a-2c13-5296-9dd081cdd808#WindowsVersion=Windows_10

- Para realizar a instalação do navegador seguro deverá ter direitos elevados (administrador) no sistema.

ATENÇÃO!

Se possui algum **outro software de prova online** instalado, faça a remoção e mantenha somente a versão indicada nesse manual.

- Caso não saiba como desinstalar programas no Windows, acesse o link abaixo:

<https://support.microsoft.com/pt-br/topic/desinstale-ou-remova-aplicativos-e-programas-no-windows-10-4b55f974-2cc6-2d2b-d092-5905080eaf98>

Download e Instalação do Navegador Seguro (MSB)

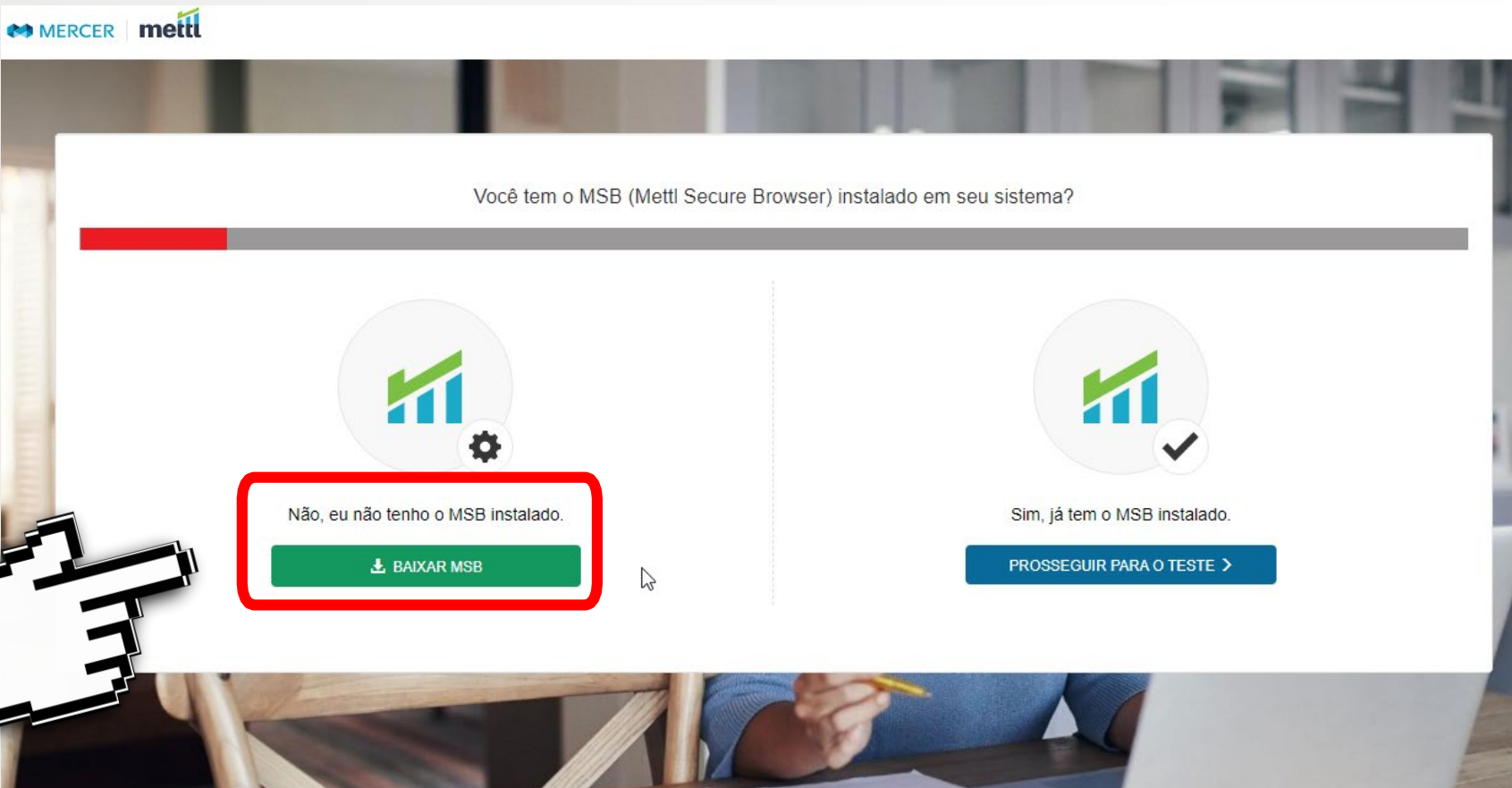
Passo 1: Download

Clique no link abaixo, e aguarde seu navegador Chrome ou Firefox carregar a página

<https://tests.mettl.com/system-check?i=21u0pet4w0>

Download e Instalação do Navegador Seguro (MSB)

Clique no botão **Baixar MSB**, e aguarde o fim do download



MERCER mettl

Você tem o MSB (Mettl Secure Browser) instalado em seu sistema?

Não, eu não tenho o MSB instalado.

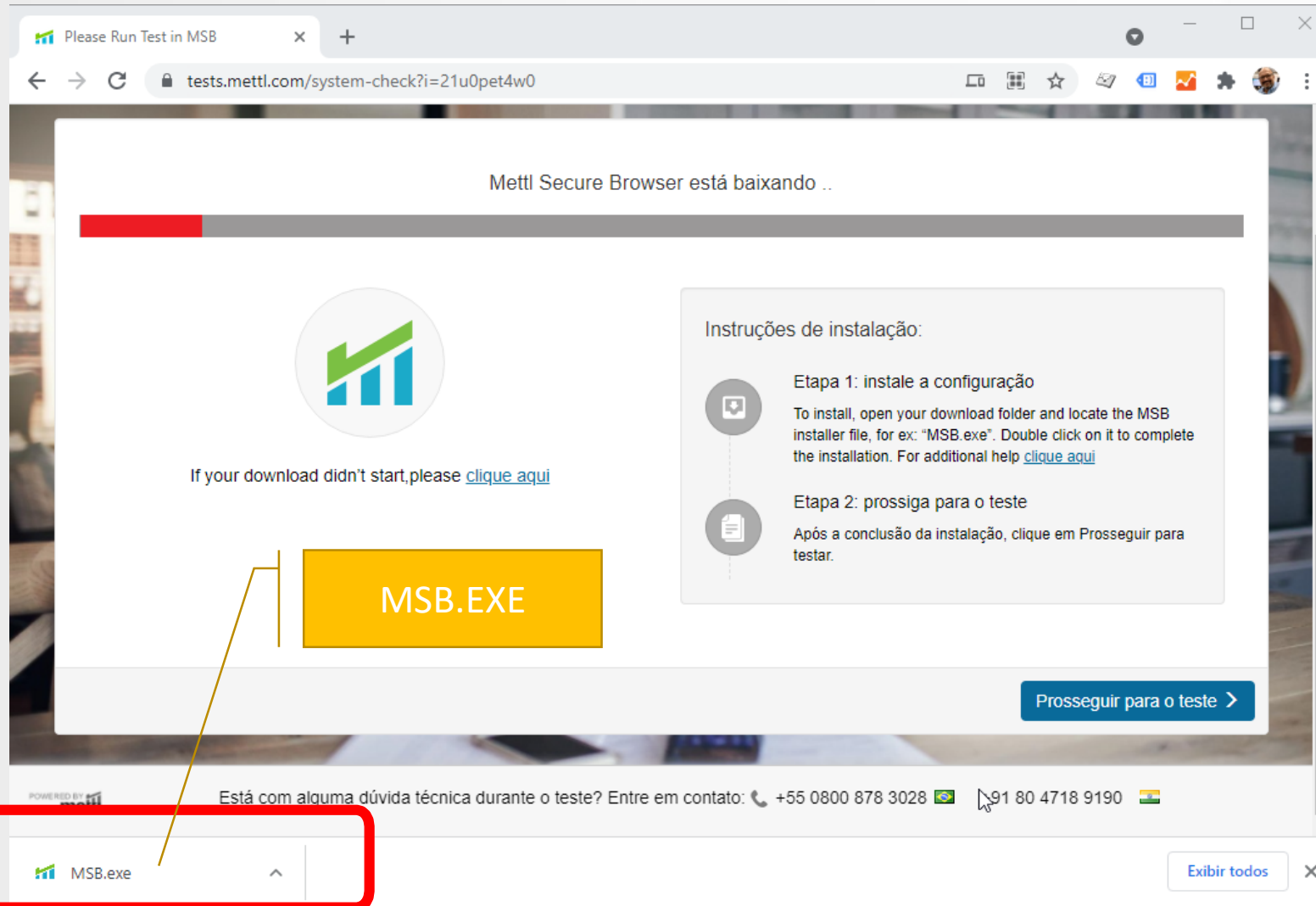
[↓ BAIXAR MSB](#)

Sim, já tem o MSB instalado.

[PROSSEGUIR PARA O TESTE >](#)

A screenshot shows a web interface for checking MSB installation. The question is 'Você tem o MSB (Mettl Secure Browser) instalado em seu sistema?'. There are two options: 'Não, eu não tenho o MSB instalado.' with a gear icon and a green '↓ BAIXAR MSB' button, and 'Sim, já tem o MSB instalado.' with a checkmark icon and a blue 'PROSSEGUIR PARA O TESTE >' button. A red box highlights the 'BAIXAR MSB' button, and a pixelated hand cursor points to it.

Download do Navegador Seguro (MSB) - CHROME



Please Run Test in MSB

tests.mettl.com/system-check?i=21u0pet4w0

Mettl Secure Browser está baixando ..

If your download didn't start, please [clique aqui](#)

MSB.EXE

Proseguir para o teste >

Instruções de instalação:

- Etapa 1: instale a configuração**
To install, open your download folder and locate the MSB installer file, for ex: "MSB.exe". Double click on it to complete the installation. For additional help [clique aqui](#)
- Etapa 2: prossiga para o teste**
Após a conclusão da instalação, clique em Prosseguir para testar.

POWERED BY Mettl

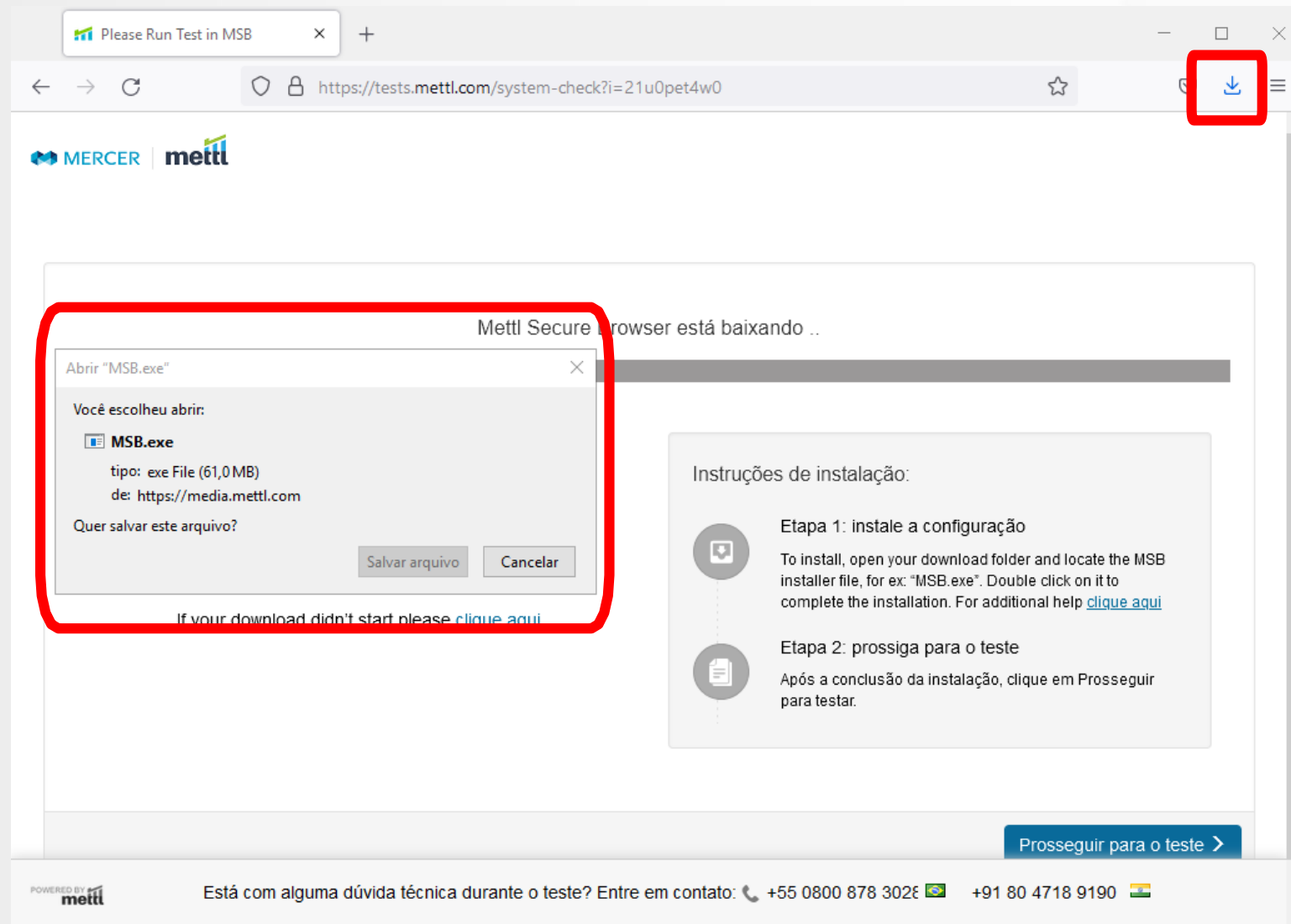
Está com alguma dúvida técnica durante o teste? Entre em contato: +55 0800 878 3028 91 80 4718 9190

MSB.exe

Exibir todos



Download do Navegador Seguro (MSB) - FIREFOX



The screenshot shows a Firefox browser window with the address bar displaying `https://tests.mettl.com/system-check?i=21u0pet4w0`. A red box highlights the download icon in the browser's toolbar. Below the browser window, a Windows file explorer dialog box titled "Mettl Secure Browser está baixando .." is open, showing the file "MSB.exe" (61.0 MB) with the option to "Salvar arquivo". To the right of the dialog box, there are installation instructions in Portuguese:

Instruções de instalação:

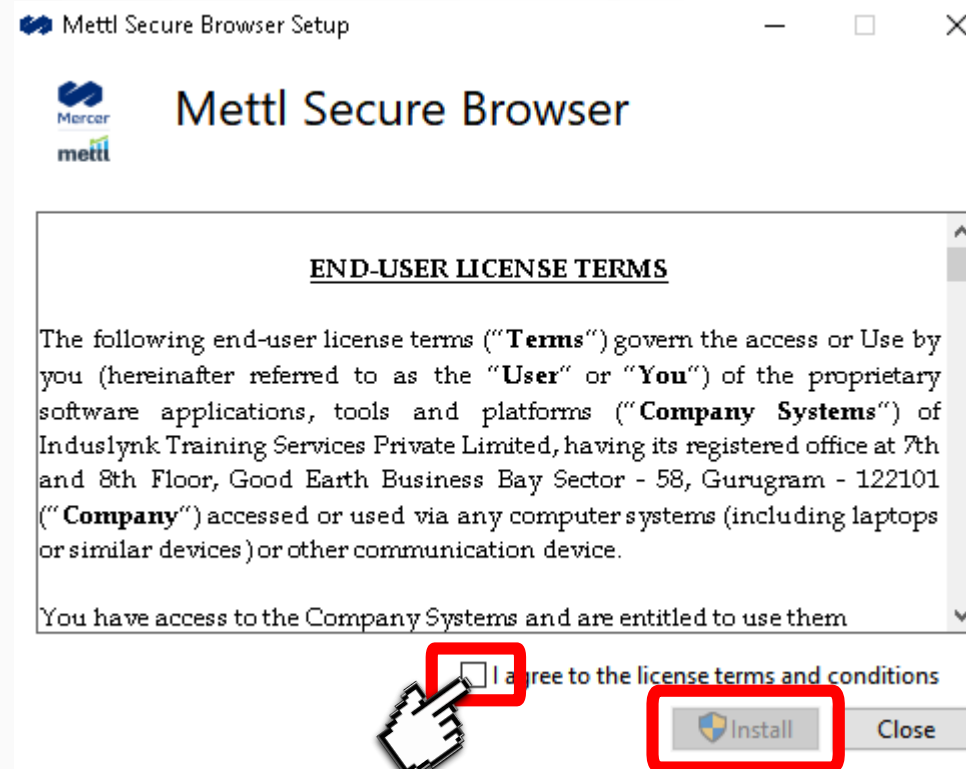
- Etapa 1: instale a configuração**
To install, open your download folder and locate the MSB installer file, for ex: "MSB.exe". Double click on it to complete the installation. For additional help [clique aqui](#)
- Etapa 2: prossiga para o teste**
Após a conclusão da instalação, clique em Prosseguir para testar.

At the bottom of the page, there is a blue button labeled "Prosseguir para o teste >" and a footer with contact information: "Está com alguma dúvida técnica durante o teste? Entre em contato: +55 0800 878 3028 +91 80 4718 9190".

Passo 2: Instalação

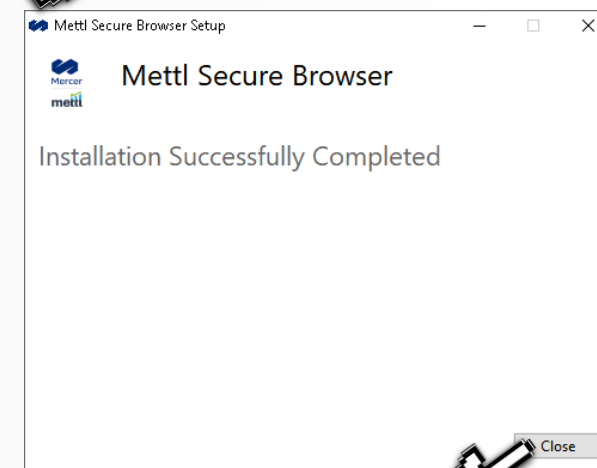
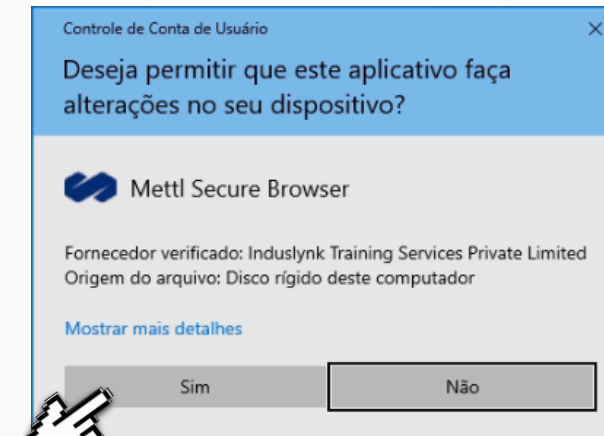
Depois de finalizado o Download, você deve clicar para executar/installar o **MSB.EXE**

- Se utiliza um computador corporativo/empresarial é importante ser o administrador do computador para permitir a instalação sem problemas, desabilitando antivírus, firewall etc.
- Em computadores domésticos (uso pessoal) fique atento para desabilitar antivírus/firewall se necessário.
- Leia o contrato de uso (licença);
- Aceite o termo de uso;
- Clique no botão **Install**.



Passo 3: Instalação

- Aceite a instalação e aguarde;
- Ao final aparecerá a mensagem de instalação com sucesso conforme imagem;
- Clique no botão close (fechar).
(Não é necessário abrir o programa neste momento)



Teste de Compatibilidade do seu Computador

Você deve realizar o teste de compatibilidade para assegurar-se de que o seu computador é compatível com a plataforma.

O teste é simples, porém sua realização é muito importante para proporcionar mais segurança e tranquilidade no dia da Prova.

Apenas computadores com sistema operacional Windows 8.1 ou Windows 10 versão 1607 ou superior são compatíveis.

Atenção! Este **não** é o simulado da prova. Trata-se apenas da verificação da configuração de seu computador.

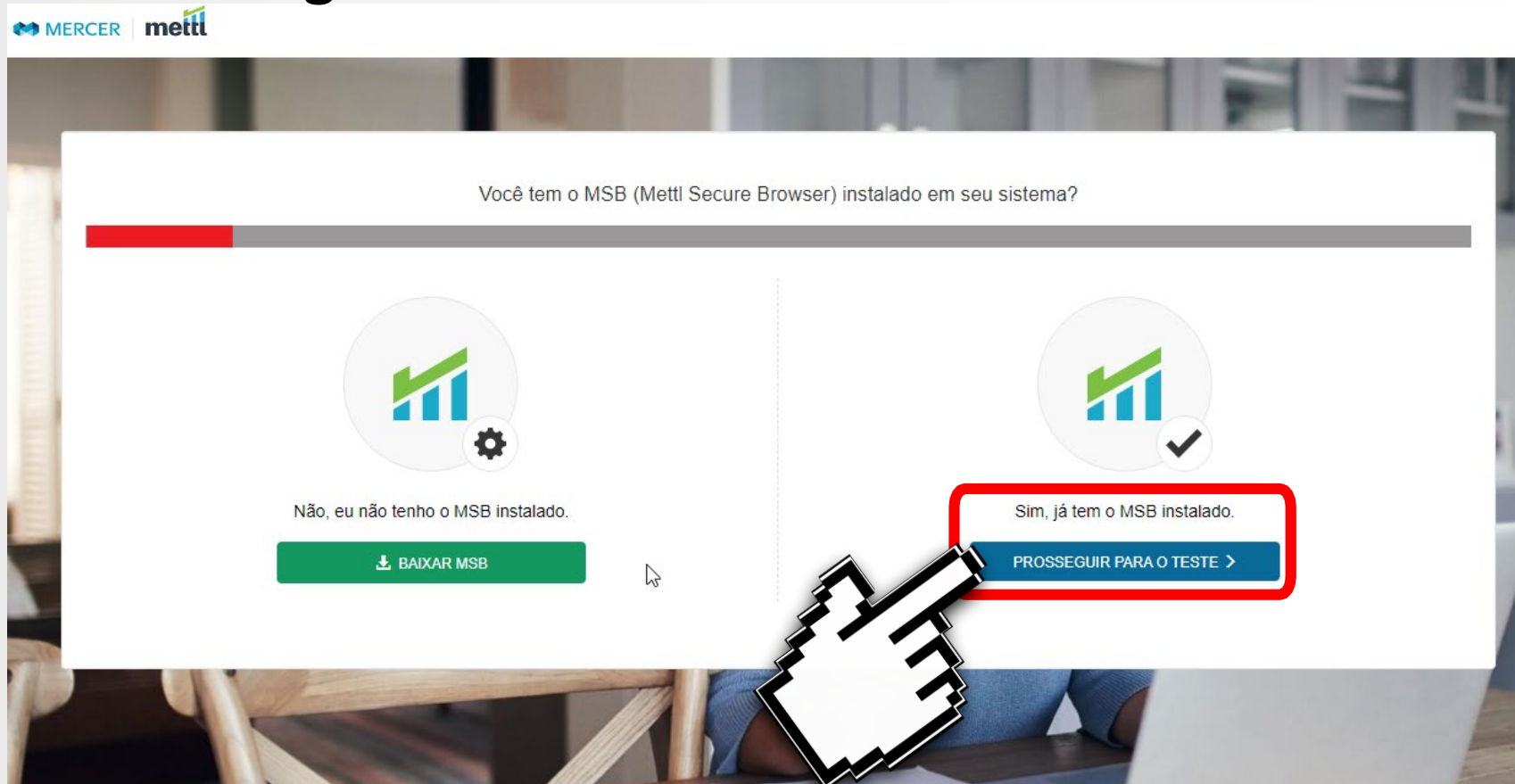
Passo 1:

Acesse novamente o link abaixo com o Navegador Google Chrome ou Firefox:

<https://tests.mettl.com/system-check?i=21u0pet4w0>

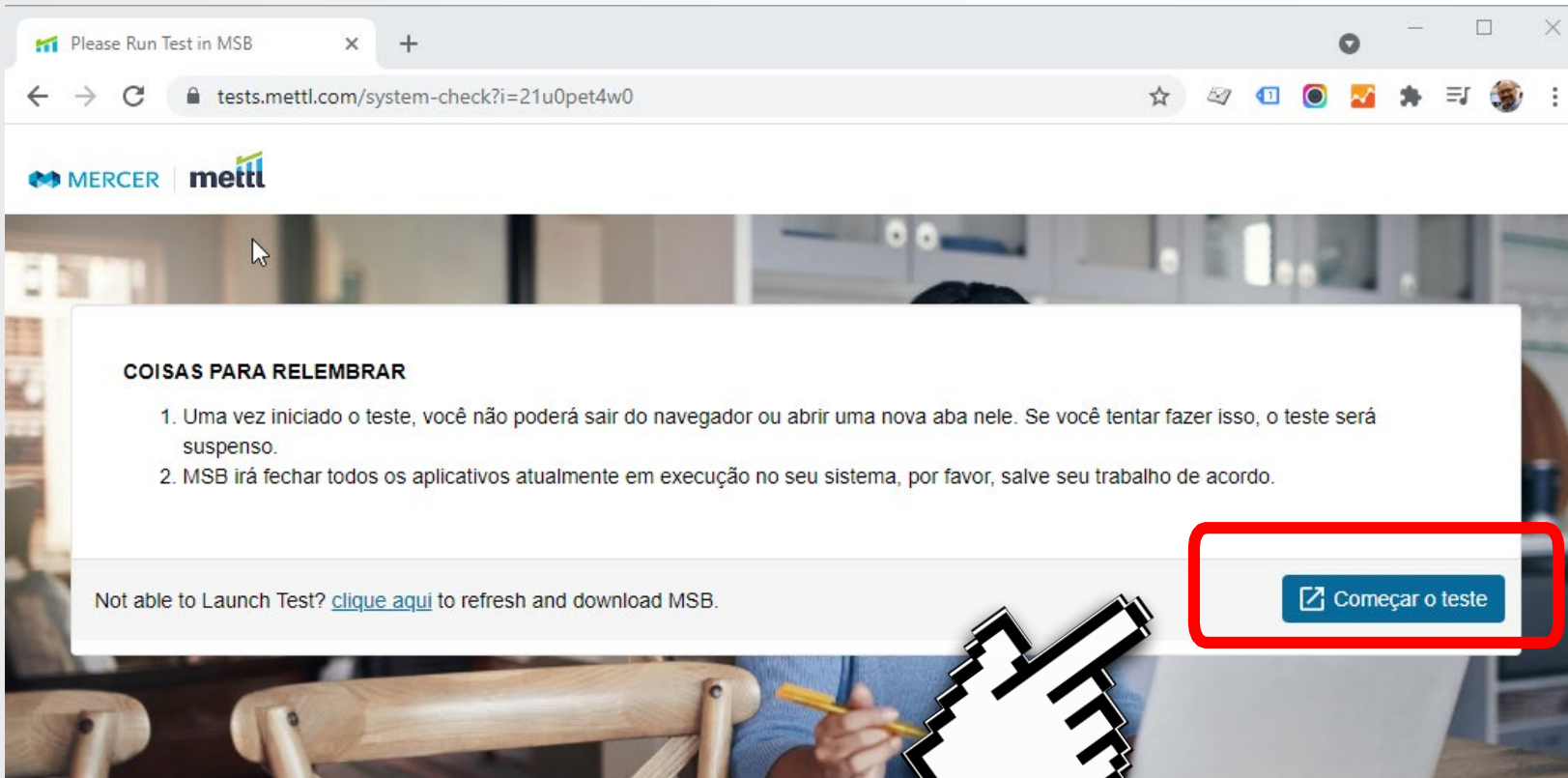
Passo 2:

Clique no botão **Prosseguir Para o Teste**



Passo 3:

Clique no botão **Começar o Teste**



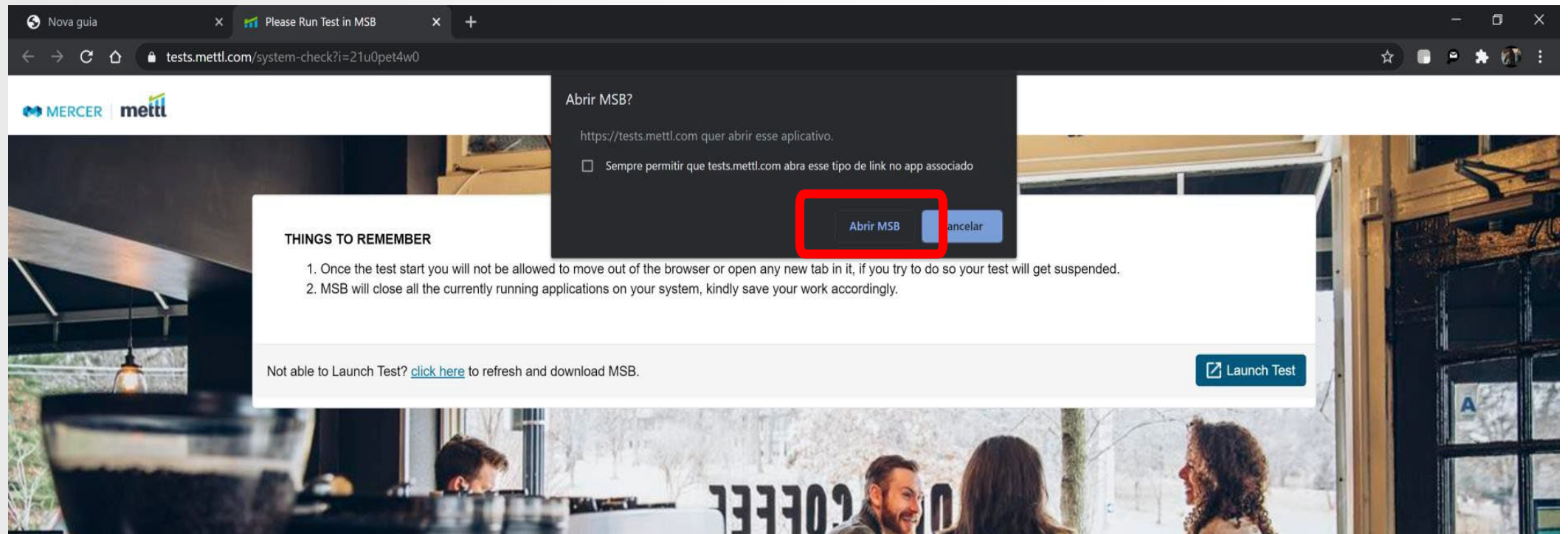
The screenshot shows a web browser window with the URL `tests.mettl.com/system-check?i=21u0pet4w0`. The page header includes the logos for MERCER and mettl. The main content area features a white box with the heading "COISAS PARA RELEMBRAR" and two numbered instructions:

1. Uma vez iniciado o teste, você não poderá sair do navegador ou abrir uma nova aba nele. Se você tentar fazer isso, o teste será suspenso.
2. MSB irá fechar todos os aplicativos atualmente em execução no seu sistema, por favor, salve seu trabalho de acordo.

Below the instructions, there is a link: "Not able to Launch Test? [clique aqui](#) to refresh and download MSB." A large, pixelated hand cursor is positioned over a blue button labeled "Começar o teste", which is highlighted with a red rectangular border.

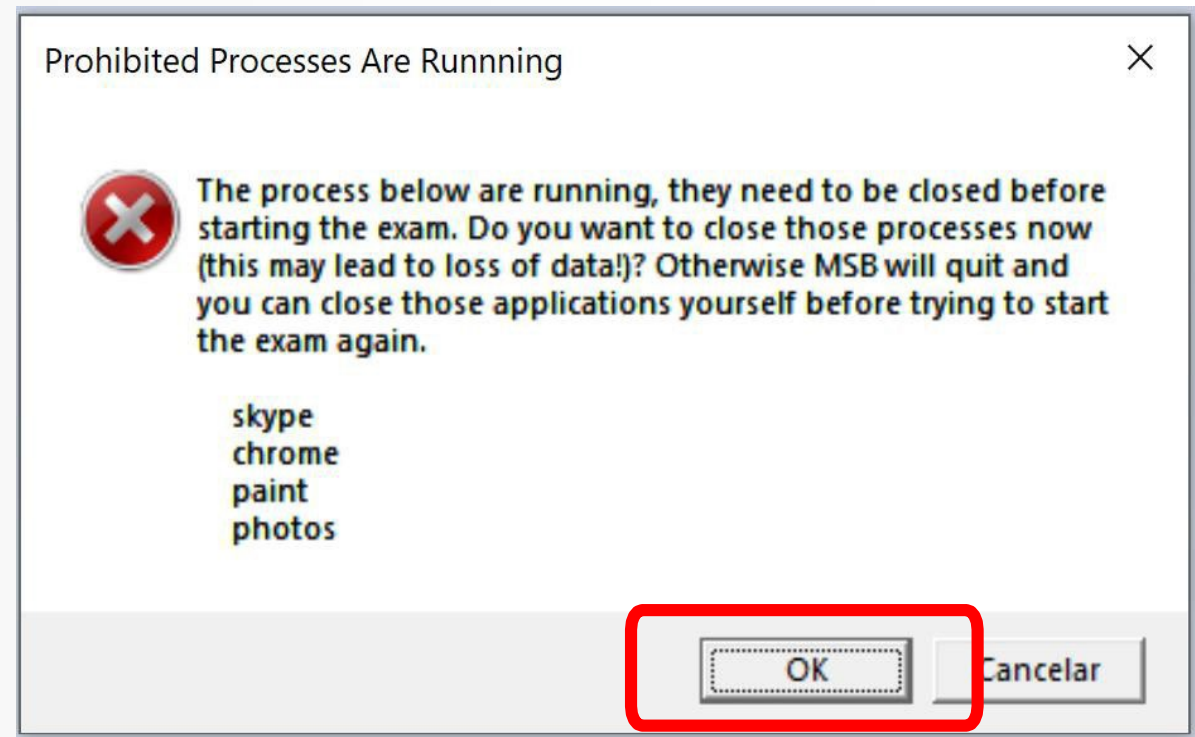
Passo 4:

Clique em **Abrir MSB**



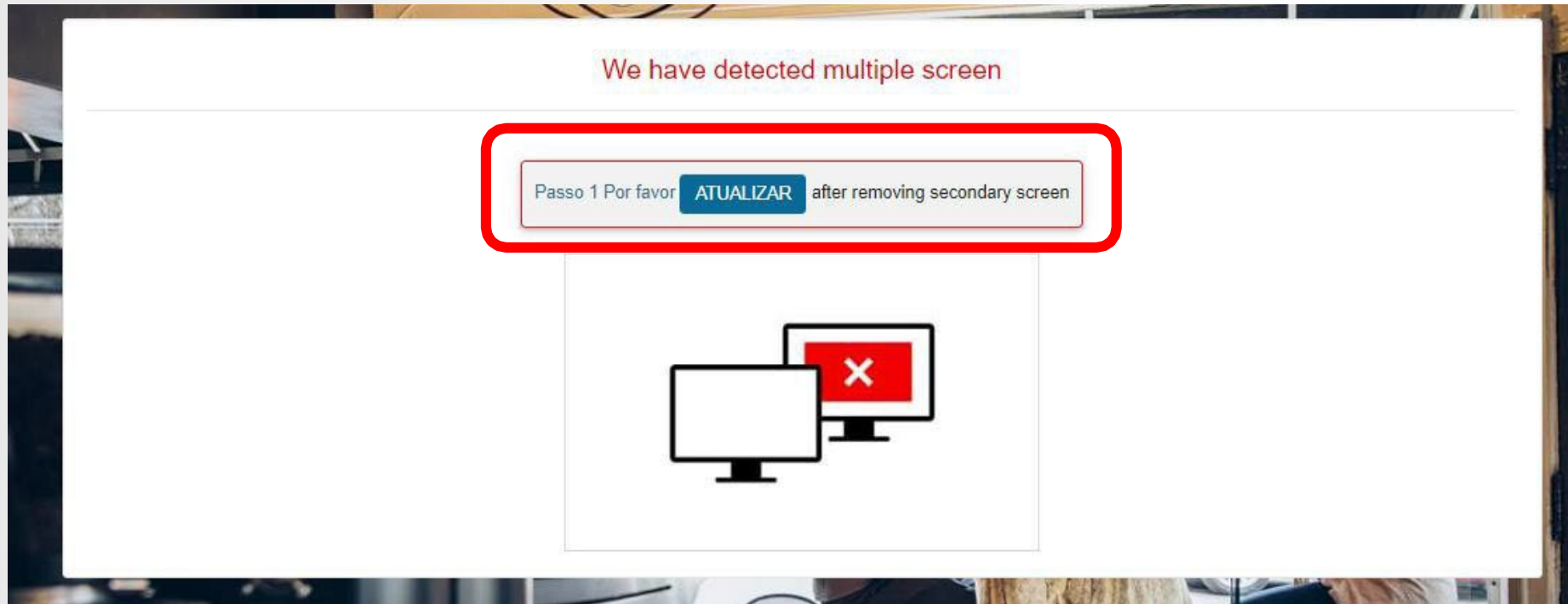
Passo 5:

- Aparecerá a mensagem exibida ao lado, informando os programas que estão abertos e que deverão ser fechados para garantir o funcionamento do navegador seguro.
- Clique **OK**. O MSB tentará fechar todos os programas. Se eles não fecharem, você deverá fechar pelo Task Manager do Windows, na aba processos (Ctrl+Shift+ESC).



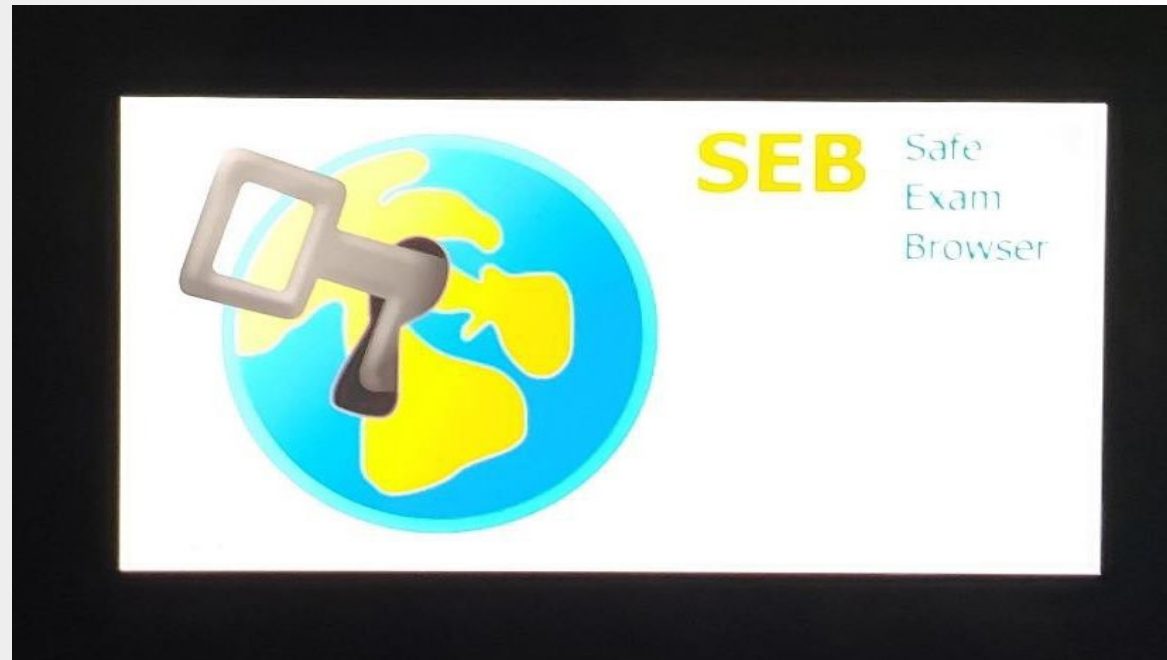
Passo 6:

- No caso de utilizar 2 monitores, remova o adicional e clique em atualizar para continuar o processo. Pode ser necessário reiniciar o computador.



Passo 7:

Abrindo o MSB (SEB)



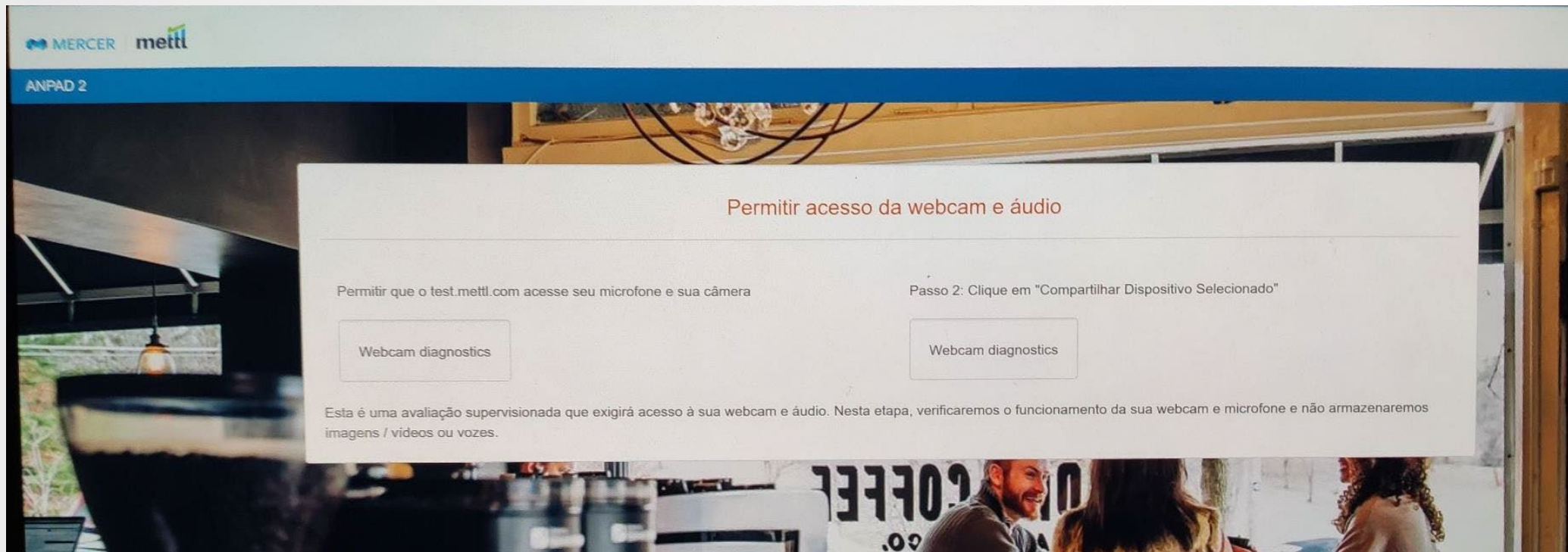
Passo 8:

O MSB fará a verificação do navegador e do seu computador.



Passo 9:

O MSB passará rapidamente por essa tela, de forma automática, se não houver problemas com sua webcam e áudio.



- Caso encontre problema com sua Webcam ou Microfone, acesse os sites abaixo com o Navegador Google Chrome ou Firefox e faça a verificação de seus equipamentos

Teste de WebCam

- <https://pt.webcamtests.com/>

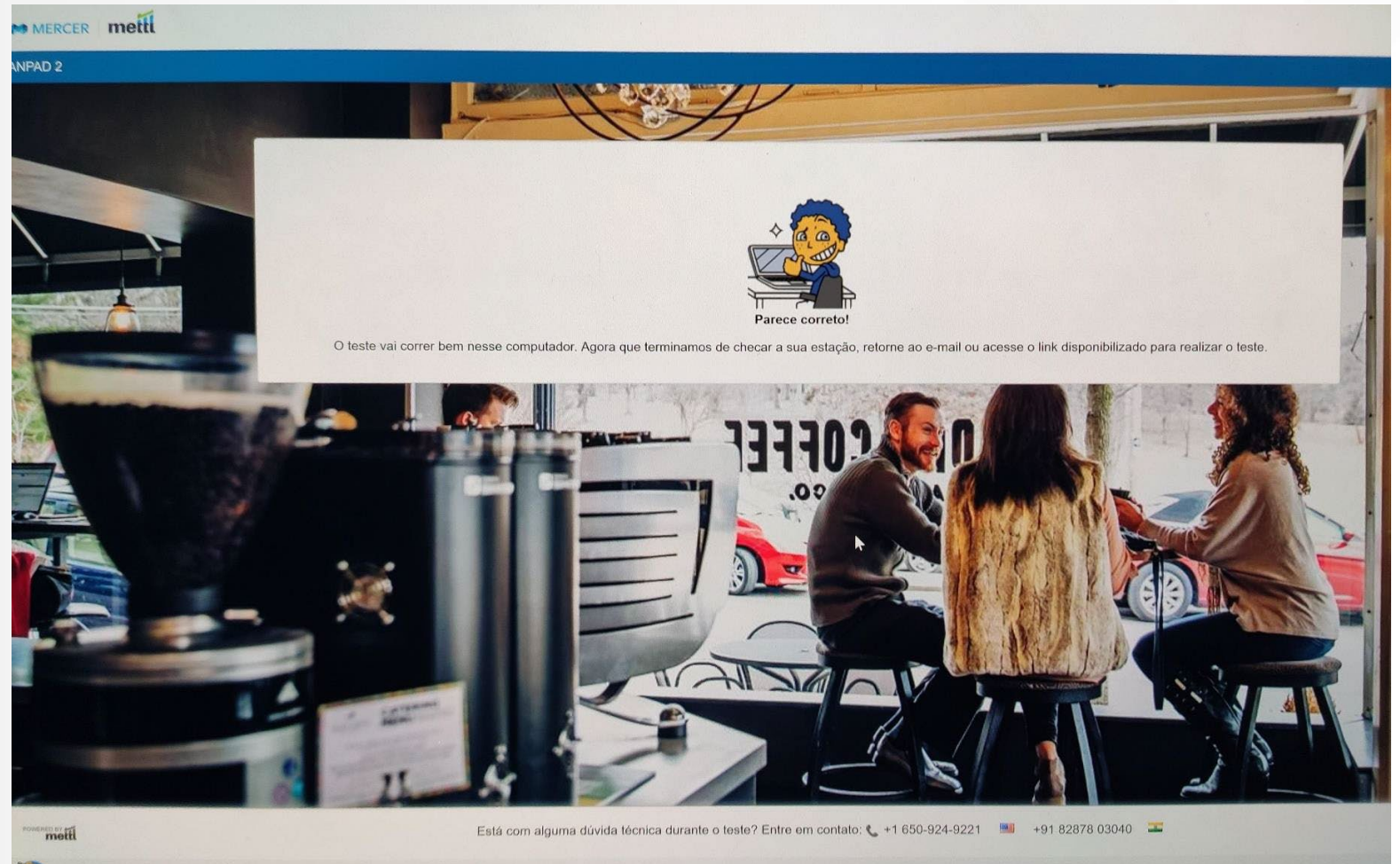
Teste de Microfone

- <https://pt.mictests.com/>

- Caso ainda tenha problemas, remova o MSB, volte para página 3, **faça a remoção** e depois reinstalação do MSB.exe (SEB – navegador seguro).
- Se participou de outro processo seletivo online, **remova o navegador seguro** que utilizou para a prova e deixe instalado somente o navegador seguro para essa prova.


Passo 10:

O teste finalizará e você receberá uma mensagem de encerramento e confirmação da compatibilidade.



MERCER mettl

ANPAD 2



Parece correto!

O teste vai correr bem nesse computador. Agora que terminamos de checar a sua estação, retorne ao e-mail ou acesse o link disponibilizado para realizar o teste.

POWERED BY mettl

Está com alguma dúvida técnica durante o teste? Entre em contato: +1 650-924-9221 +91 82878 03040

Prepare-se e Boa Prova!!!

- Caso haja problemas com a instalação do Navegador Seguro, você poderá acionar o atendimento do NUCVEST entre 19 e 23/08/2022, pelos seguintes canais:
- WhatsApp:  **11 3124-5694**
- E-mail: concursos@fundasp.org.br
- Horário de atendimento: segunda à sexta-feira, das 9h às 18h (horário de Brasília)
- Fique atento ao site <http://nucvest.com.br>